

Всероссийская олимпиада по технологии

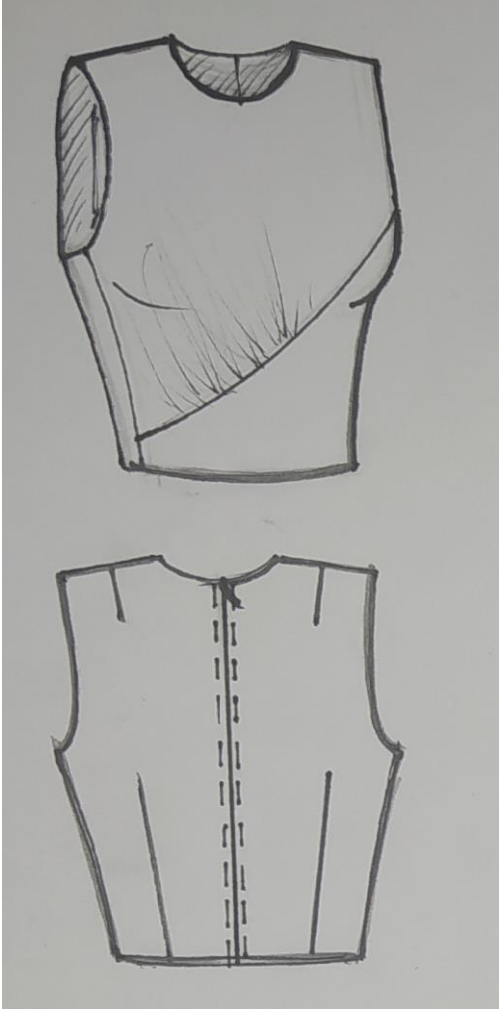
Школьный этап

Номинация «Культура дома, дизайн и технологии»

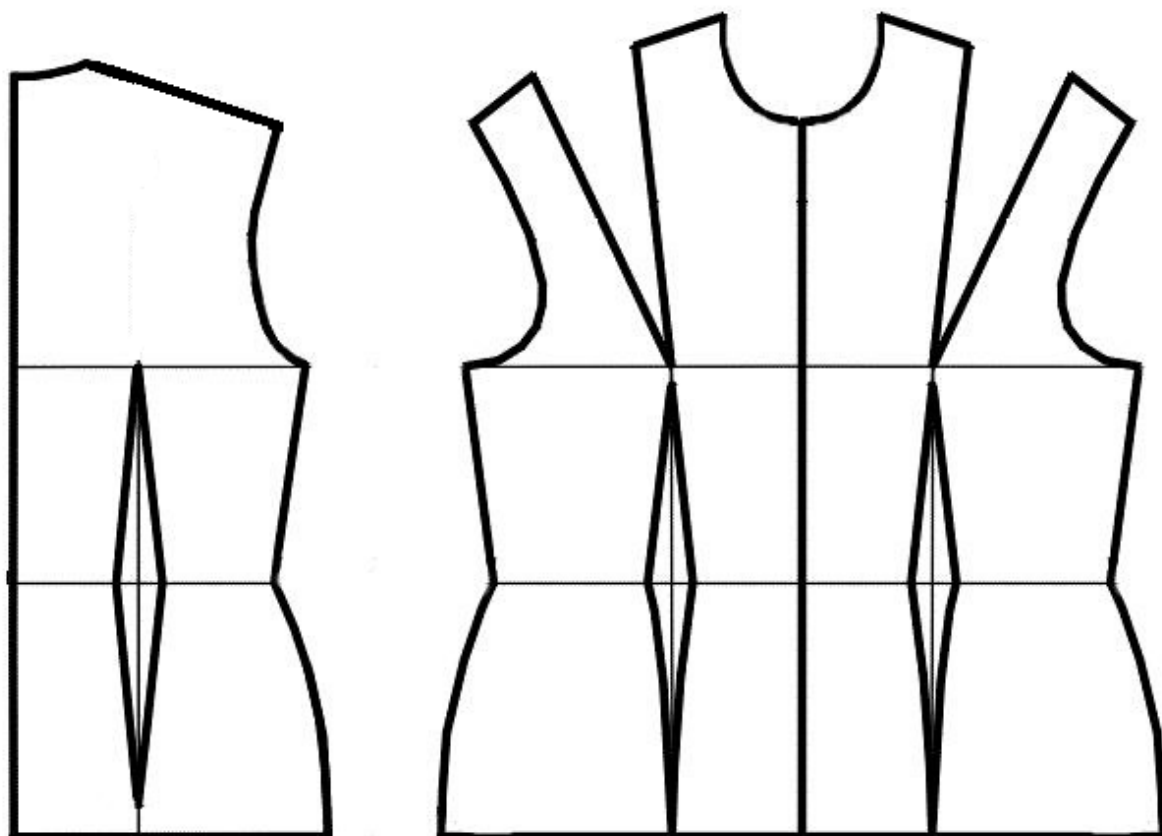
Практическая работа по моделированию швейных изделий

10-11 класс

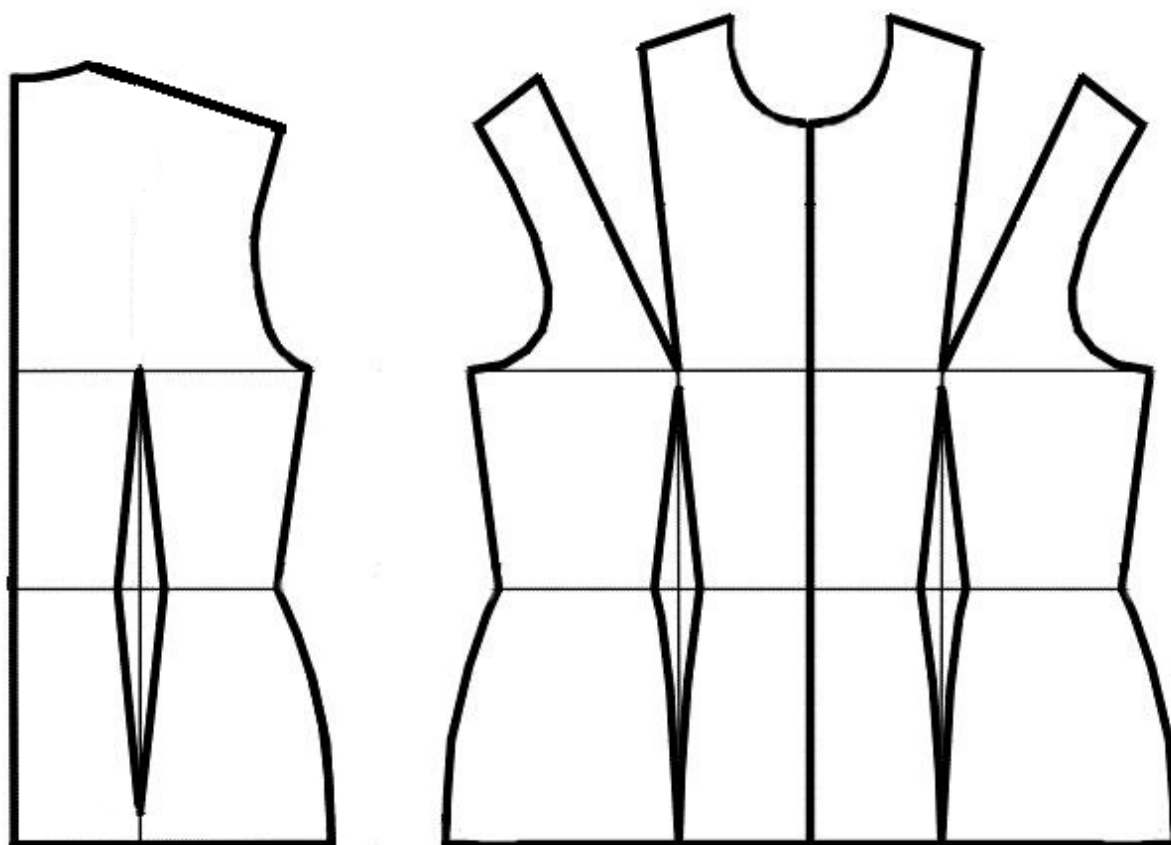
1. Внимательно прочитайте описание модели и рассмотрите эскиз.
2. В соответствии с эскизом модели нанесите линии фасона на чертеж основы блузки.
3. Перенесите линии фасона на шаблон из цветной бумаги.
4. Изготовьте из цветной бумаги детали выкройки для раскладки на ткани.
5. Наклейте детали выкройки на лист результатов.
6. Нанесите на детали выкройки необходимые надписи для раскроя.

Эскиз модели	Описание модели
	<p>Топ приталенного силуэта с косым подрезом выходящим от линии подмышечной впадины и заканчивающийся выше линии талии.</p> <p>Талиевые и нагрудные вытачки переведены в подрез.</p> <p>К правой груди от линии подреза легкая сборка.</p> <p>Спинка со средним швом, с плечевыми и талиевыми вытачками.</p> <p>В среднем шве пришита молния. Срезы горловины проймы и низа обработаны подкрайной обтачкой.</p>

Чертеж основы блузки для моделирования
*Нанесение линий фасона и необходимых надписей на чертеж
основы*



Чертеж основы блузки (цветной лист бумаги)



Результат моделирования (приклеить готовые выкройки модели)

**Карта пооперационного контроля
к практическому заданию по моделированию топа**

№ n/n	Критерии оценивания	Макс балл	Балл участника
	Нанесение новых линий фасона и надписей на чертеже основы _____	6,0	
1.	Уточнение длины топа	1	
2.	Нанесение линии подреза	1	
3.	Работа с нагрудной вытачкой (наличие надписей, значков)	1,5	
4.	Работа с талиевыми вытачками (наличие надписей, значков)	1,5	
5.	Уточнение боковых швов в области линии талии	1	
	Нанесение линий для построения: – вспомогательных деталей; – деталей, требующих изменения формы. Построение дополнительных декоративных деталей	2,0	
6.	Нанесение линий обтачек полочки	1	
7.	Нанесение линии обтачек спинки	1	
	Изготовление выкроек _____ Расположение выкроек на листе бумаги в соответствии с направлением долевой нити	12,0	
8.	. Правильное моделирование деталей (соответствие модели и описанию, соблюдение масштаба и пропорций): - деталей полочки ; - детали спинки; - обтачки горловины спинки.	6	
9.	16. Указание названия деталей	1	
10.	17. Указание количества деталей	1	
11.	18. Указание направления нити основы	1	
12.	19. Обозначение контрольных линий	1	
13.	Указание величины припусков у каждого среза	1	
14.	Аккуратность работы	1	

	Итого	20	
--	--------------	-----------	--